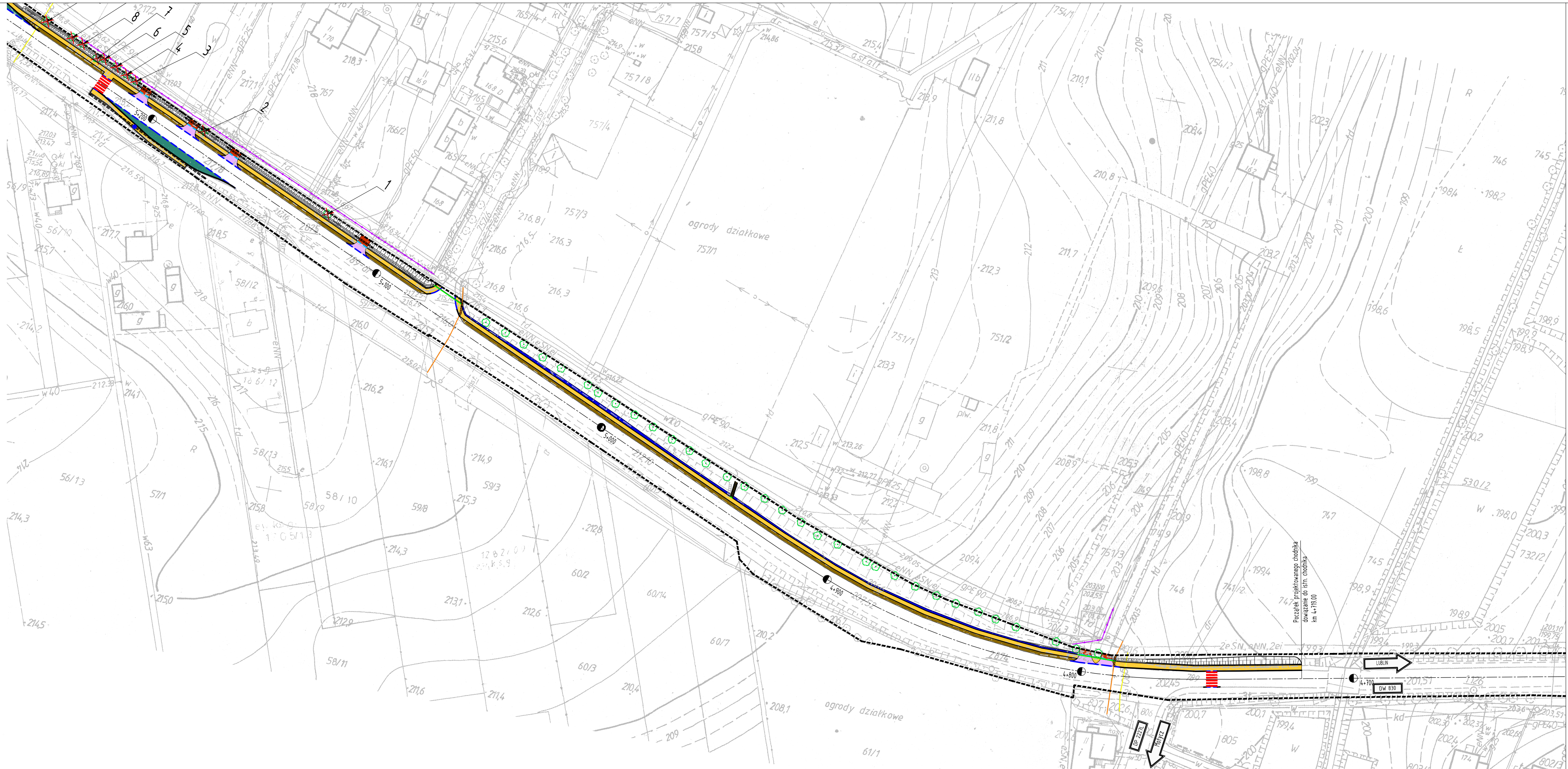
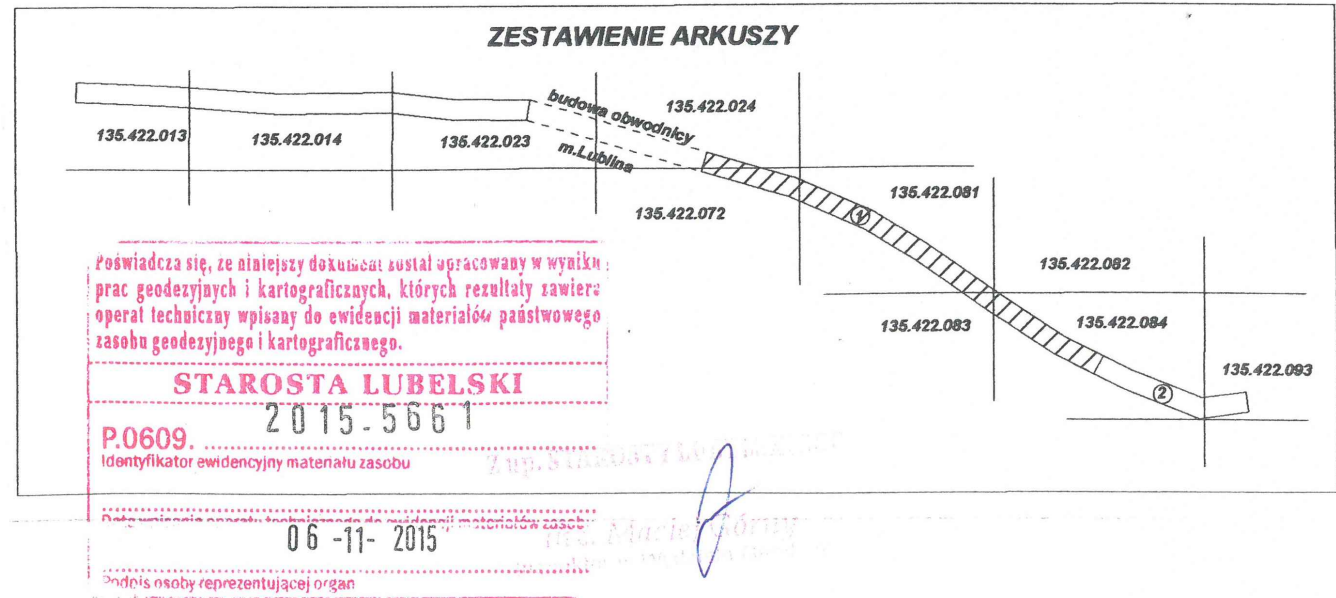


MAPA DO CELÓW PROJEKTOWYCH-1(2)		
Oznaczenie kancelaryjne zgłoszenia pracy geodezyjnej		GGO.6640.4085.2015
Działka nr		19-90/2,19/90/3,2-789.
Jednostka ewidencyjna	identyfikator	060907_2
	nazwa	Jastków
Obręb ewidencyjny	identyfikator	060907_2_0019 060907_2_0002
	nazwa	19-Płusowice Kolonia 2-Dąbrowica
Skala mapy		1:1000
Nazwa układu współrzędnych	prostokątnych płaskich	1965/1
	wysokości	Kronsztadt 60
Mapa aktualna wg stanu na dzień		22.07.2015
Oznaczenie granic obszaru który był przedmiotem aktualizacji		
Służebności gruntowe mające wpływ na zagospodarowanie gruntów zlokalizowanych w granicach projektowanej inwestycji		
Kontur użytku gruntowego, który nie jest ujawniony w bazie danych ewidencji gruntów i budyneków		
Numer sekcji		135.422.024,135.422.072, 135.422.081,135.422.082, 135.422.083,135.422.084.
Lublin dnia 08.10.2015 r. USŁUGI GEODEZYJNE inż. Jan Rados 20-301 Lublin, ul. Bronowicka 3B/38 NIP 712-145-27-85, Reg. 430780864 Jan Rados (uprawnienia zawodowe nr 3893) 28.10.2015 Nazwa i imię i nazwisko wykonawcy oraz data i podpis osoby reprezentującej wykonawcę który opracował mapę. Imię i nazwisko, nr uprawnień, oraz data i podpis geodety uprawnionego.		



LEGENDA:
Oznaczenia branży zieleni:
- drzewo do wycięcia

 Zamawiający: Gmina Jastków ul. Chmielowa 3, Panienszczyzna, 21-002 Jastków			
Obiekt: Przebudowa drogi wojewódzkiej Nr 830 Lublin-Należczów-Bochońnica w zakresie wykonania chodnika wraz z zatokami autobusowymi na odcinku od km 4+719 do km 9+530			
Nazwa rysa: Plan Sytuacyjny			
Funkcja	Imię i nazwisko	Podpis	Czerwiec 2017 r.
	BRANZA DROGOWA		Skala 1:1000
Projektant	mgr inż. Robert Pulinski upr. bud. Nr LUB/007/P00D/03		Nr umowy SI.271.79.2016.CT
Asystent	inż. Paweł Suska		Nr rysa 2/1